

Sacré circuit

Découvrez les merveilles de notre patrimoine architectural et culturel. Certains de ces lieux tiennent également des expositions permanentes et temporaires.

La voix des bâtisseurs

Balado découverte

Découvrez les pionniers qui ont marqués l'histoire de nos dix municipalités.

Téléchargez l'application Balado Découverte pour en connaître davantage sur ces personnages.



Le chemin du Roy

ROUTE DU ROY

Route touristique de 280 km reconnue et signalisée qui présente la richesse du patrimoine et de l'histoire de la Nouvelle-France en traversant trois des principales régions touristiques du Québec.

c'est aussi

183 KM RÉSEAU CYCLABLE

211 KM SENTIERS MOTONEIGES | 50 KM SENTIERS ÉQUESTRES | 105 KM SENTIERS VTT

Plusieurs attraits à découvrir

872 Km² à sillonner

Des TRÉSORS HABITÉS du Patrimoine bâti

10 MUNICIPALITÉS ACCUEILLANTES

SAINT-PROSPER-DE-CHAMPLAIN + SAINT-NARCISSE + SAINT-LUC-DE-VINCENNES
SAINT-ANNE-DE-PÉRADE + SAINT-AURICE + SAINT-GÉNÉVIEVE-DE-BATISCAN
BATISCAN + CHAMPLAIN + SAINT-STANISLAS + NOTRE-DAME-DU-MONT-CARMEL



21 Au Gré du Clos
Ferme d'élevage de volailles écoresponsable à échelle humaine. Kiosque à la ferme jusqu'à octobre.
201, rang St-Flavien Ouest
Notre-Dame-du-Mont-Carmel
418 609-6004
augredoux.ca

53 Bleuetière biologique « Champs de rêve »
Bleuetière biologique certifiée.
Juillet et août
241, rue Principale
Sainte-Généviève-de-Batiscan
819 383-1099

11 Ferme Champlinoise
Producteur maraîcher et de petits fruits, produits frais et transformés.
Mi-juin à octobre.
1386, rue Notre-Dame (route 138)
Champlain
819 295-3213

15 Ferme Jocelyn Cossette
Producteur de fruits et légumes frais depuis plus de 20 ans. Cuillettes de ciroulles les fins de semaine d'octobre.
612, rang Saint-Pierre
Saint-Narcisse
819 609-4873
fermejocelyncossette.com

5 Ferme Les Voisins
Producteur d'ail biologique et artisan de saveurs produits transformés.
Rencontre sur rendez-vous.
3370, rang Saint-Joseph Ouest
Saint-Luc-de-Vincennes
418 455-3540
fermelesvoisins.ca

5 Ferme Marie Moutons
Ferme de production ovine avec démonstration de chien au travail. Sentiers, camping, visite guidée et produits du terroir disponibles.
363, rang d'Orville
Sainte-Anne-de-la-Pérade
438 274-0139
fermariemoutons.ca

57 Ferme Paquette-Dessureaux
Producteur maraîcher et de petits fruits, produits frais et produits locaux.
Mi-mai à mi-septembre.
371, chemin de la Rivière-à-Viellet
Sainte-Généviève-de-Batiscan
418 362-2829

86 Ferme récréative Caza et Alpagas
Élevage d'alpagas, atelier de transformation de la fibre et boutique. Visites éducatives offertes à l'année en réservant en ligne.
865, route 159
Saint-Stanislas
418 328-1339
fermerekreativecaza.com

43 Ferme Tournesol
Producteur de fraises, framboises, bleuets. Produits transformés.
Juin à septembre.
740, rue Principale (route 138)
Sainte-Anne-de-la-Pérade
418 325-2707

27 Fermette Autarcie
Kiosque à la ferme. Possibilité de nourrir les animaux et d'acheter différents produits locaux. Repas servis les vendredis et samedis soirs.
1391, rang St-Félix
Notre-Dame-du-Mont-Carmel
819 701-3872

4 Fraisière Buisson
Producteur maraîcher et de petits fruits, produits frais et transformés. Produits de l'été dès mars. Fin juin à septembre.
2891, route 157
Notre-Dame-du-Mont-Carmel
819 376-8906

44 Fromagerie l'Ancêtre (Fromagerie Baluchon)
Producteur de fromages biologiques artisanaux, fromage en grains frais du jour et épicerie fine mettant en valeur des produits locaux.
409, boul. de Lanaudière (route 138)
Sainte-Anne-de-la-Pérade
418 325-6500
fromagerieancetre.com

59 Jardins Bio Campanipol
Producteur maraîcher biologique ASC, vente sur place de produits frais, transformés et produits locaux. Ouvert à l'année, vérifiez les heures d'ouverture.
5, chemin Campanipol
Sainte-Généviève-de-Batiscan
418 362-2468
campanipol.com

16 Kiosque Jocelyn Cossette
Fruits et légumes fraîchement récoltés de la ferme. Produits locaux disponibles sur place.
Juin à septembre.
826, rue Notre-Dame
Saint-Narcisse
819 609-4873
fermejocelyncossette.com

71 La boulangerie et le maître-feu
Opération et animation de fours à pain traditionnels. Éléments gourmands ponctués. Formation.
1993, rue Principale
Saint-Prospér-de-Champlain
819 693-8734

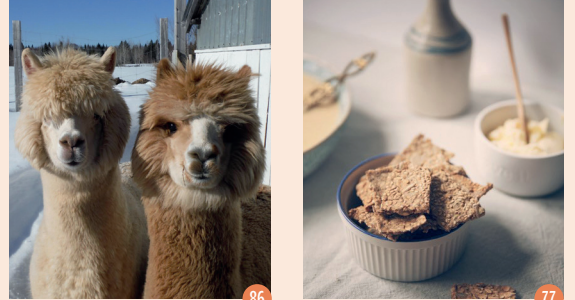
80 La boutique du Presbytère
Bière, produits et articles promotionnels de la Microbrasserie, produits agroalimentaires, bijoux, créations artisanales et produits de soins corporels.
1360, rue Principale
Saint-Stanislas
418 328-3371
lepresbytere.ca

70 Cabane à sucre Ginette et Marcel Leblanc
Service de repas. Sur réservation. En saison.
321, rang St-Charles
Saint-Prospér-de-Champlain
418 328-3519
gmleblanc.ca

74 Cabane à sucre Massicotte
Service de repas. Anticipation. Sur réservation. En saison.
130, 3^e rang
Saint-Narcisse
418 328-3860
cabaneasucremassicotte.com

23 L'Érabrière - Artisan acéricole
Repas en formule casse-croûte et vente de produits transformés en saison. Boutique pendant la période des Fêtes, page Facebook pour tous les détails.
3060, route 157
Notre-Dame-du-Mont-Carmel
438 889-6635

87 La sucrerie Boisvert et fils inc.
Vente de produits transformés. À l'année.
11, rang de la Rivière Batiscan Est
Saint-Stanislas
418 328-3722
sucrerieboisvert.com



77 La Fabrique Gourmande
Lieu de production et de vente des produits ALUZE, Todd & Paul et Treko.
708, rue Principale
Saint-Narcisse
819 448-4829
lafabriquegourmande.com

76 Le Domaine de Joriane
Vignoble, centre jardin, boutique du terroir et produits transformés. Service de traiteur. Ouvert à l'année.
836, rue Notre-Dame
Saint-Narcisse
819 692-1160 | 514 668-5838

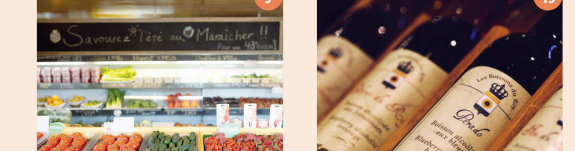
36 Le Jardin d'Olympe
Boulangerie artisanale. Pain fait avec des ingrédients biologiques. Ouvert tous les jours de mai à octobre et du mercredi au samedi le reste de l'année.
281, rang de la Rivière Batiscan Nord-Est
Saint-Stanislas
819 692-4319

5 Le Maraîcher S.E.N.C
Fruits et légumes, produits de boulangerie, pâtisseries, produits maison, conserves, autocuillettes et plus !
171, rue Principale (route 138)
Batiscan
418 362-2196

12 Le Simon de l'Atlantique
Saumon de l'Atlantique fumé à froid. Produits transformés. Ouvert du jeudi au dimanche.
881, rue Notre-Dame (route 138)
Champlain
819 979-2550
lesimondelatlantique.ca

4 Les Boissons du Roy
Producteur d'alcool fin à base de petits fruits. Vaste gamme de produits du terroir. Visite de groupe des installations et dégustation sur réservation.
745, rue Principale (route 138)
Sainte-Anne-de-la-Pérade
418 325-2707

6 Marché rural
Marché de produits locaux et artisanaux avec terrasse à deux minutes de la plage. Produits fermiers. Légende rurale. Confections sur place.
1143, rue Principale (route 138)
Batiscan
514 566-7345
legenderurale.com



34 Auberge du Manoir ★★ ★★
Le Refuge parfait pour une escapade au cœur d'une nature généreuse. Venez découvrir notre délicieuse expérience culinaire.
21, boul. de Lanaudière (route 138)
Sainte-Anne-de-la-Pérade
418 325-6818
aubergedumanoir.ca

30 Potager Santé
Découvrez nos produits frais, transformés et fermentés provenant de notre ferme à Sainte-Anne-de-la-Pérade. Kiosque libre-service sur place ouvert de juin à octobre.
1110, boul. de Lanaudière (route 138)
Sainte-Anne-de-la-Pérade
418 325-3036

4 Pranasens
Ferme familiale spécialisée en fabrication phytocosmétiques et huiles essentielles biologiques.
90 R, rue de l'Église
Sainte-Généviève-de-Batiscan
418 362-2499
pranasens.com

17 Royaume bleuets et fraises
Producteur de fraises, framboises et bleuets. Autocuillettes et kiosque. Fin juin à début septembre.
1360, rue Notre-Dame (route 138)
Champlain
819 295-3787

33 Saver Primitif
Vente de produits transformés sur place; variété de saucisses, produits de l'érable, produits fumés de saumon, condiments et vente de produits du terroir.
Fin mai à fin octobre.
1433, boul. de Lanaudière (route 138)
Sainte-Anne-de-la-Pérade
819 993-6348
saverprimitif.com

54 Verger Barry | Ryteul
Site enchanteur, mini-ferme, terrain de jeux, Cidrerie, distillerie et herboristerie paysanne. Produits transformés, herbes et fleurs.
1433, boul. de Lanaudière (route 138)
Sainte-Anne-de-la-Pérade
418 325-2274
ryteul@vergerbarry.com



56 Camping Parc de la Péninsule
Camping et chalets locatifs avec parc aquatique et glissades d'eau.
250, route de la Grande-Pointe
Sainte-Généviève-de-Batiscan
418 362-2043
parcdela peninsula.com

76 Domaine enchanteur
Centre récréotouristique, 4 saisons, parc-animé. Sentier de patinage et de raquettes. Parcours aérien, piste d'herbisme, Ballade en train, le monde des abeilles.
Notre-Dame-du-Mont-Carmel
819 378-5946
domaineenchanteur.com

74 Écurie Gaétany
Randonnée à dos de cheval, balade en traineau tiré par des chevaux. Cours d'équitation, pension pour chevaux, camp de jour.
Sauter à l'année.
531, 3^e Rang
Saint-Stanislas
819 852-1246
ecuriegaetany.com

6 Marina Village Batiscan
Centre de villégiature sur la rivière Batiscan avec accès au fleuve, pêche, restaurant, centre d'interprétation et Trois-Rivières.
1500, rang de la Grande-Pointe
Batiscan
418 362-2722
marinavillagebatiscan.com

80 Parc Coeur Nature
Sentier d'interprétation écologique et géologique. Boucle 2,8 km.
Centre 309
Saint-Narcisse
418 328-8645
baliseqc.ca

10 Parc de la Rivière Batiscan - Secteur Barrage
Tour d'escalade, tyroliennes et parcours aériens. Prêts-à-camper, yourte et camping jusqu'à 2 services.
200, chemin du Barrage
Saint-Narcisse
418 328-3599
parcbatiscan.ca

13 Parc de la Rivière Batiscan - Secteur Grand Bassin
Camping rustique, cabines rustiques, espaces de Vanlife et pêche.
522, rang des Forges
Sainte-Généviève-de-Batiscan
418 328-3599
parcbatiscan.ca



34 Auberge du Manoir ★★ ★★
Le Refuge parfait pour une escapade au cœur d'une nature généreuse. Venez découvrir notre délicieuse expérience culinaire.
21, boul. de Lanaudière (route 138)
Sainte-Anne-de-la-Pérade
418 325-6818
aubergedumanoir.ca

83 Auberge du Presbytère ★★ ★★
17 emplacements, possédants 2 ou 3 services. Accès à la plage, une rampe de mise à l'eau.
997, chemin Nobert
Sainte-Anne-de-la-Pérade
418 376-8112

59 Camping Domaine Dev-Eau ★★
Dans un ancien presbytère, décor ancestral. Patrimoine bâti.
3981, rang Saint-Alexis
Saint-Luc-de-Vincennes
819 295-3514
legitedesseours.com

22 Camping Lac Morin ★★ ★★ ★★ ★★
Camping avec accès au lac, camping équestre, sentiers et halte équestre. Ouvert à l'année.
1430, rang Saint-Flavien
Notre-Dame-du-Mont-Carmel
819 376-1479
campinglacmorin.com

7 Camping Marina Village Batiscan ★★ ★★ ★★
En bordure de la rivière Batiscan, camping entièrement neuf. Resto Rio sur place.
1500, rue Principale (route 138)
Batiscan
418 362-2722
marinavillagebatiscan.com

23 Camping Paradiso ★★ ★★ ★★ ★★
Camping familial avec écolodge à 223 sites, prêts-à-camper, lac, plage, piscine, activités famille, espace 18 ans+, tiki bar, services et souvenirs mémorables.
1281, rang Saint-Flavien
Notre-Dame-du-Mont-Carmel
819 375-1569
campingparadiso.ca

56 Camping Parc de la Péninsule ★
Camping avec petits chalets locatifs meublés avec accès au camping, parc aquatique et glissades d'eau.
250, route de la Grande-Pointe
Sainte-Généviève-de-Batiscan
418 362-2043
parcdela peninsula.com

70 Chalets Domaine Dev-Eau ★★ ★★
2 chalets disponibles. Accès au Fleuve.
991 et 993, chemin Devesau
Sainte-Anne-de-la-Pérade
418 576-8112
chaletsdev-eau.com

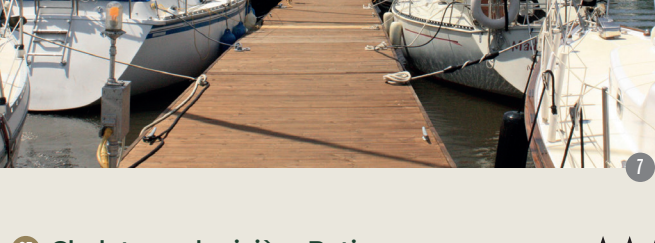
25 Chalet la détente ★★ ★★
Situé dans un endroit paisible entouré de forêt et de sentiers. Marchés, vélo, raquette et ski de montagne. Piste de motoneige et VTT à proximité.
250, route de la Grande-Pointe
Notre-Dame-du-Mont-Carmel
819 383-2443 poste 222



83 Parc de la Rivière Batiscan - Secteur Murphy
Prêts-à-camper (refuges), yourte et camping jusqu'à 2 services.
975, route 322
Saint-Stanislas
418 328-3599
parcbatiscan.ca

31 Parc nature La Gabelle
Le Parc nature La Gabelle est un joyau naturel, un écrin de nature entre deux centres urbains qui sont Saint-Jean-de-la-Rivière et Trois-Rivières.
Centre thématique sur le poulailler.
Rang des Grés (Barrage La Gabelle)
Notre-Dame-du-Mont-Carmel
parcnaturelagabelle.ca

43 Pêche aux petits poissons des chenaux
Pêche blanche en chalet sur la rivière Ste-Anne, plusieurs activités sur la rivière. Centre thématique sur le poulailler.
Fin décembre à mi-février.
18, rue Marquette
Sainte-Anne-de-la-Pérade
418 325-2475
lespetitspoissons.ca



85 Chalets sur la rivière Batiscan ★★ ★★
Chalets près du village et au calodors de la rivière Batiscan.
22, rang de la Rivière Batiscan Nord-Est
Saint-Stanislas
418 328-4119

66 Gîte des Sœurs ★★ ★★
En un ancien presbytère, décor ancestral. Patrimoine bâti.
3981, rang Saint-Alexis
Saint-Luc-de-Vincennes
819 295-3514
legitedesseours.com

50 Gîte touristique la Maison Du Notaire ★★ ★★
En bordure de la rivière Batiscan, au cœur du village, maison ancestrale. Patrimoine bâti.
110, rue Principale
Sainte-Généviève-de-Batiscan
418 362-1362
lamaisondunotaire.ca

60 Le Hors piste ★★ ★★ ★★
En bordure de la rivière Batiscan. Spa, quai, canots, kayaks.
278, route de la Pointe-Trudel
Sainte-Généviève-de-Batiscan
lehorspistecarignan@gmail.com
chaletsauquebec.com/13637

81 Parc de la Rivière Batiscan - Secteur Barrage ★★ ★★
Tour d'escalade, tyroliennes et parcours aériens. Prêts-à-camper, yourte et camping jusqu'à 2 services.
8, rue Marquette
Sainte-Anne-de-la-Pérade
418 325-2475
lespetitspoissons.ca

63 Parc de la Rivière Batiscan - Secteur Grand Bassin ★★ ★★
Camping rustique, cabines rustiques, espaces de Vanlife et pêche.
522, rang des Forges
Sainte-Anne-de-la-Pérade
418 328-3599
parcbatiscan.ca

86 Parc de la Rivière Batiscan - Secteur Murphy ★★ ★★
Prêts-à-camper (refuges), yourte et camping jusqu'à 2 services.
975, route 322
Saint-Stanislas
418 328-3599
parcbatiscan.ca

18 Tourelle de Champlain ★★ ★★ ★★
Profitez de cette magnifique maison ancestrale pour vos rencontres ou pour un séjour paisible et charmant.
1001, rue Notre-Dame (route 138)
Champlain
819 383-2806
chaletsalouer.com

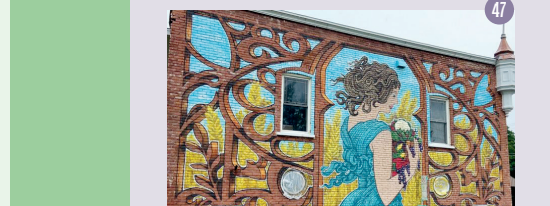


CIRCUIT DES MURALES

42 Sainte-Généviève, 300 ans d'histoire
32, rue Duval
Sainte-Généviève-de-Batiscan

67 Un travail honnête
660, rue Principale
Saint-Luc-de-Vincennes

8 Léger brouillard...
1000, rue Principale
Batiscan



64 Bistrot Maraicher l'Hirondelle
Le Bistrot maraîcher du Verger Barry qui offre un style cuisine gastronomique haut de gamme vous accueillera sur une magnifique terrasse en plein cœur des sommiers.
1433, boul. de Lanaudière (route 138)
Sainte-Anne-de-la-Pérade
418 325-2274
vergerbary.com

24 Casse-Croûte sur 75
Repas rapides sur place sous chapiteau ou à emporter. Prêts maison, burgers, poutines, boissons et ambiance conviviale.
4000 route des Vétérans
Notre-Dame-du-Mont-Carmel
819 200-0875

13 Casse-Croûte bar laitier Le Tonnesol
Ouvert en saison estivale, bar laitier.
740, rue Principale (route 138)
Sainte-Anne-de-la-Pérade
418 325-2707

84 Casse-Croûte chez Lulu
Restauration rapide sur place ou pour emporter, terrasse à l'abri, balconnettes, coffes, menu original avec spécialités mexicaines.
1626, rue Principale
Saint-Stanislas
418 328-3269

1 Casse-Croûte La Florida RTE 138
Casse-croûte saisonnier offrant des repas d'inspiration américaine. Brunch, menu, endroit inclusif et familial.
350, rue Principale (route 138)
Batiscan
418 362-0332

68 Casse-Croûte La Grandinoise
Ouvert à l'année, terrasse gazebo.
2350, rang St-Jean
Saint-Stanislas
819 370-3037

6 Centre thématique sur le poulailler
Exposition interactive sur l'histoire de la pêche au poulailler.
8, rue Marquette
Sainte-Anne-de-la-Pérade
418 325-2475
lespetitspoissons.ca

81 Crypte et Centre d'interprétation du patrimoine religieux
En saison estivale, visite de l'église (gratuite), visite de la crypte (5).
910, rue Sainte-Anne
Sainte-Anne-de-la-Pérade
418 325-3522
eglisesanneelaperrade.org/nous-visiter/visite-de-la-crypte

8 Domaine seigneurial de Sainte-Anne
Ouvert en saison estivale de la mi-juin à la fête du Travail.
910, rue Sainte-Anne
Sainte-Anne-de-la-Pérade
418 325-3522
domaine-steeanne.com

9 Galerie et Atelier Ani Müller
Réservez votre visite pour la galerie ou pour un atelier de croquis.
340, rue Principale
Batiscan
514 248-4474
animuller.com

41 Hangar de Batiscan
Différentes activités à découvrir : musée maritime, boutique d'artisanat local et jeu d'évasion.
1000, rue Principale (route 138)
Batiscan
418 362-2421 poste 216
hangardebatiscan.ca

14 Raymond Couette, artiste peintre
Peintre paysagiste autodidacte.
Boutique d'artisanat local et jeu d'évasion.
297, rue Principale (route 138)
Champlain
819 295-5123
raymondcouette.com

14 Raymond Quenneville, artiste peintre
Visite de l'atelier sur réservation.
866, rue Notre-Dame (route 138)
Champlain
418 822-2136
raymondquenneville.qc.ca

4 Sacré Circuit
Circuit patrimonial architectural et culturel. En saison estivale.
Route 138, Batiscan, Champlain, Sainte-Anne-de-la-Pérade
418 362-2051
tourismedeschenaux.ca/traiteils-et-services/le-circuit

4 Vieux presbytère de Batiscan
Visite de l'ancien presbytère situé à Batiscan, construit en 1816. Ouvert en saison estivale, dernier dimanche de mai au dernier dimanche d'octobre.
340, rue Principale
Batiscan
418 362-2051
presbytere-batiscan.com

4 Visite en réalité augmentée à l'église de Champlain
Visite guidée à l'aide d'une tablette et d'une application. Un mode jeu est également offert.
969, rue Notre-Dame
Champlain
819 295-3544
eglisedechamplain.qc.ca

4 Zabel, artiste peintre
Ouvert sur rendez-vous.
236, rue Notre-Dame (route 138)
Champlain
819 995-1031
zabel.ca



MARCHÉS PUBLICS

Marché Champêtre de Saint-Narcisse
28 Juin
12 - 16 juillet
9 août
6 septembre
4 octobre
Saint-Narcisse

Rendez-vous Loco Locaux
Toutes les fins de semaine du 24 mai au 9 août 2026
Verger Barry, Sainte-Anne-de-la-Pérade

P'tit marché des Chenaux
21 Juin
5 et 19 juillet
2, 16 et 30 août
13 septembre
Sainte-Anne-de-la-Pérade



38 Crémèrie du coin
Crémèrie au cœur du village, toujours prête à vous accueillir chaleureusement et à vous offrir votre expérience gourmande avec des produits frais et savoureux.
276, rue Ste-Anne,
Sainte-Anne-de-la-Pérade
418 328-3371
lepresbytere.ca

7 Crémèrie Le Chalet
Bar laitier. Gelato maison, café, boissons alcoolisées, pain.
Ouvert de la mi-avril à la mi-octobre.
826, rue Notre-Dame
Saint-Narcisse
819 699-4555
cremerielechalet.com

46 Ferme du Tariou Brasserie et distillerie
Microbrasserie, distillerie artisanale, musée dédié à l'agriculture.
705, 2^e Avenue
Sainte-Anne-de-la-Pérade
418 325-0077
fermedutariou.ca

49 La Tribu - Café Gourmet
Café, viennoiserie, sandwich, salade, bière et vin.
985, rue Notre-Dame
Saint-Maurice
cafelatribu.ca

7 Marché de la Vallée
Épicerie, mets préparés, menu du jour.
170, rue de l'Église
Sainte-Généviève-de-Batiscan
819 448-4857

13 Maréé Grenadine
Boutique d'objets et petit bistrot.
1031, rue Notre-Dame (route 138)
Batiscan
418 362-0332

46 Microbrasserie le Garage
Ouvert par les frères Lépine en mars 2019. Terrasse et parking gratuit.
661, rue Principale
Saint-Stanislas
418 325-1400



14 Raymond Couette, artiste peintre
Peintre paysagiste autodid